

Basadingen-Schlattingen TG et Marthalen ZH

LA FORÊT PÉRENNE ET LES ÉVÉNEMENTS NATURELS – comment agir après de grands dégâts de bostryches et de tempête

Contenu du cours : Ces dernières années, de nombreuses forêts exploitées selon le principe de la forêt pérenne ont connu des événements majeurs (tempêtes, bostryches, sécheresse) qui ont provoqué des pertes significatives de peuplements d'arbres et créé de grandes surfaces dénudées. Nous examinerons de telles surfaces et discuterons des possibilités et des limites de différentes mesures.

Intervenants : Simon Pachera, garde forestier du triage Basse-Thurgovie
 Uli Ulmer, ingénieur de l'arrondissement forestier 3 Thurgovie ouest
 Köbi Schwarz, garde forestier du triage Niderholz/forêt cantonale Wyland

Direction / Administration: Stephan Hatt (ProSilvaSuisse)

Programme

09:00	Arrivée à Andelfingen, déplacement vers Basadingen
09:30 - 12:30	Vorhegi, bourgeoisie de Basadingen-Schlattingen TG Visite des objets : <ul style="list-style-type: none"> <input type="checkbox"/> Peuplement initial intact <input type="checkbox"/> Dégâts sur une grande surface <input type="checkbox"/> Régénération de chêne
12:30 - 13.30	Dîner à Marthalen
13:30 - 16:00	Luterholz, commune de Marthalen ZH <ul style="list-style-type: none"> <input type="checkbox"/> Réserve des castors du Fosenacker <input type="checkbox"/> Dégâts sur une grande surface, débardés et non débardés Résumé et conclusion Clôture autour d'un verre de l'amitié

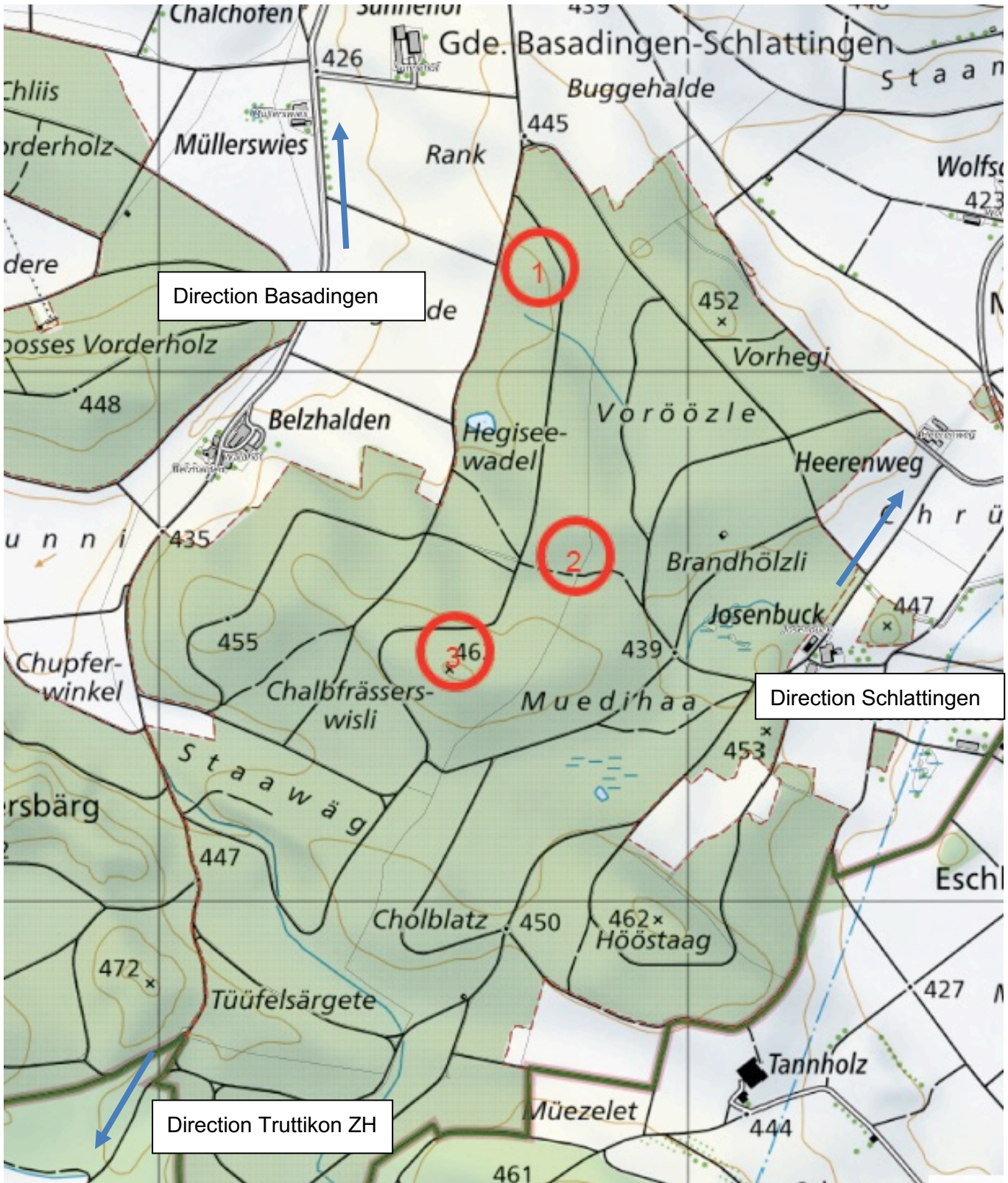
Nos manifestations peuvent avoir lieu grâce au soutien de l'OFEV.

Description de la forêt de Basadingen

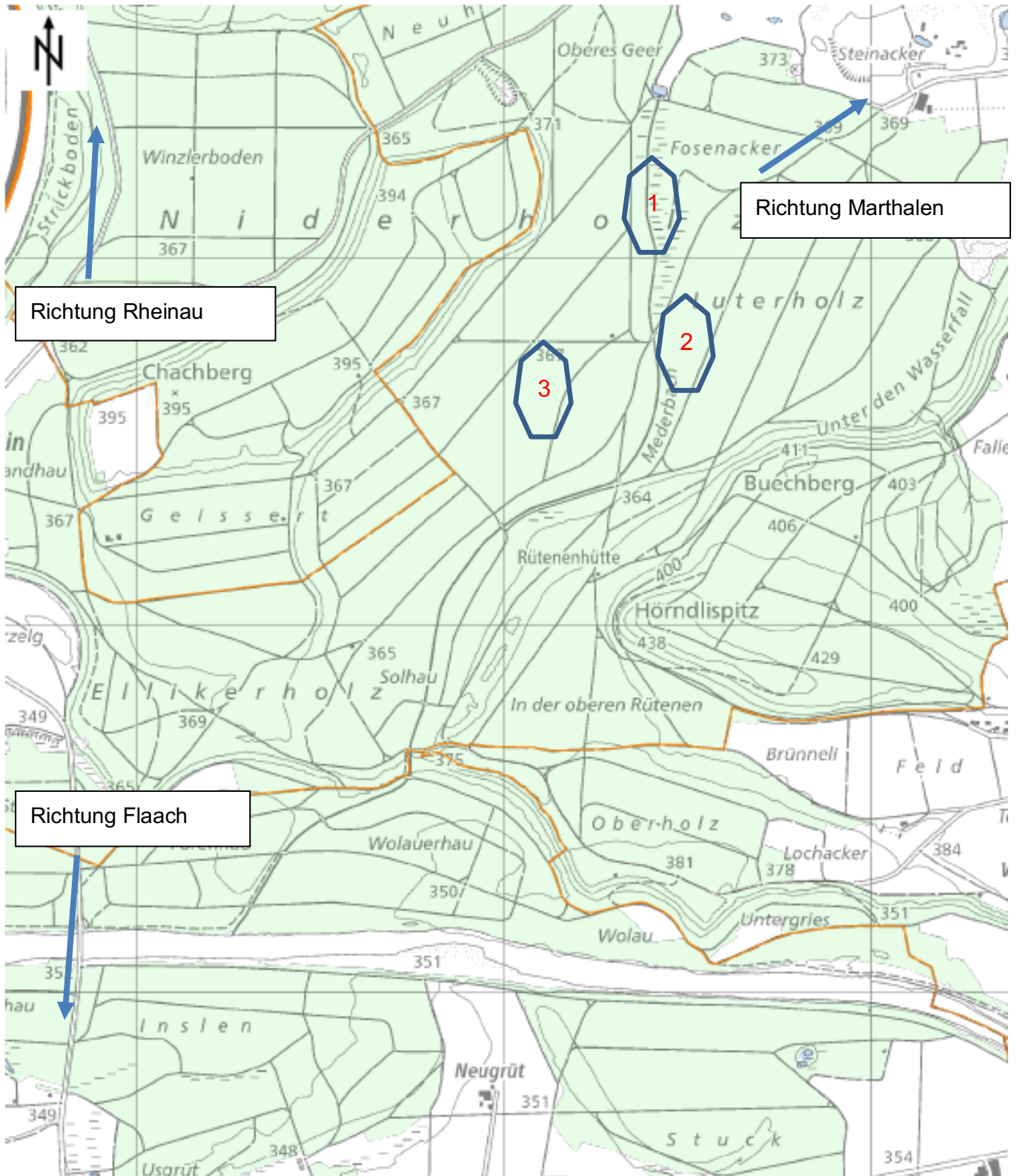
<i>Lieu et propriétaire</i>	Forêt de Basadingen, bourgeoisie Basadingen-Schlattingen TG	
<i>Surface</i>	309 ha	
<i>Matériel sur pied</i>	367 m ³ /ha (2013); Marteloscope : 436 m ³ /ha (2016), 470 m ³ /ha (2021).	
<i>Surface terrière</i>	Marteloscope : 36,0 m ² /ha (2016), 38,6 m ² /ha (2021).	
<i>Possibilité</i>	2700 m ³ /a (2013-2028).	
<i>Organisation</i>	Triage forestier Basse-thurgovie, 1732 ha, 2 gardes de triage.	
<i>Infrastructure</i>	Pas d'entreprise ayant du personnel fixe dans le triage. Les travaux forestiers sont exécutés par des exploitations forestières voisines, des entreprises forestières, des ouvriers à la tâche ou les deux gardes forestiers eux-mêmes.	
<i>Généralités</i>	Altitude :	420 à 480 m
	Exposition :	Plaine
	Précipitations :	Station de mesure Diessenhofen : Moyenne 1961-1990: 866 mm par an; Moyenne 2013-2021: 657 mm par an.
	Temp. moyenne :	env. 9°C
	Géologie :	Moraines finales du Würm : glacier du Rhin
	Pédologie :	Sol brun lessivé, pseudogley partiel
	Assoss. végétales :	Station 1: 7a hêtraie à aspérule typique Station 2: 7as hêtraie à aspérule typique, variante à épiaire des bois Station 3 : 7a hêtraie à aspérule typique
	Accroisst. par an	8,75 m ³ /ha/a (inventaire à placettes TG, 1999-2013) 9,66 m ³ /ha/a (marteloscope, 2016-2021)

<i>Station 1</i>	Qui es-tu?	«Peuplement initial intact», marteloscope, installé en 2017.
	D'où viens-tu?	Ancien TSF, jardinage resp. gestion en forêt pérenne depuis 1938.
	Où vas-tu?	Gestion de forêt pérenne, prochaine intervention en 2024/25.
<i>Station 2</i>	Qui es-tu?	«Dégâts sur une grande surface» suite à la tempête et les bostryches, régénération naturelle et plantations complémentaires de chêne et douglas, mesures de protection contre le gibier.
	D'où viens-tu?	Ouragan du 2 août 2017 et Eleanor/Burglind ainsi que bostryches dès 2015.
	Où vas-tu?	Plantations complémentaires, soins aux recrûs, protection contre le gibier, régulation du mélange en faveur des chênes et des minorités. Variété des espèces recherchée.
<i>Station 3</i>	Qui es-tu?	«Rajeunissement de chêne» encadré de clôtures en lattes de bois.
	D'où viens-tu?	Semis de chêne et glandée 2016 et 2018, élimination de la régénération de hêtre et du sous-bois 2019, clôture de protection contre le gibier.
	Où vas-tu?	Soins aux recrûs, régulation du mélange en faveur des chênes et des minorités. On cherche à favoriser la variété des espèces.
<i>Particularités</i>	Disparition de l'épicéa (bostryches), puis de celle du hêtre (ouragan, mortalité due à l'humidité stagnante/sécheresse) et de celle du frêne (chalarose).	

Forêt de Basadingen – stations de l'excursion



Luterholz – stations de l'excursion

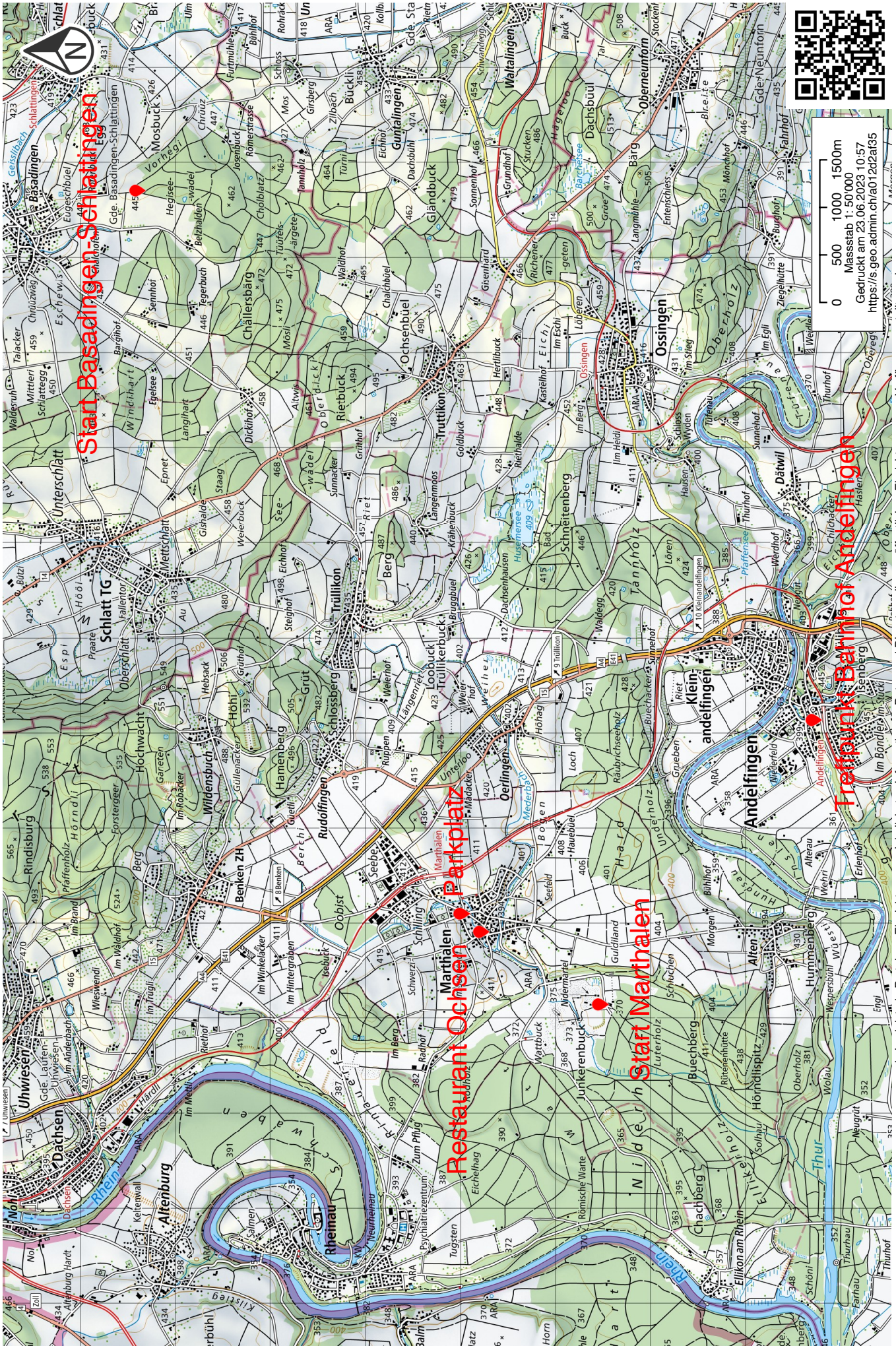


Description de l'objet de visite Luterholz

<i>Lieu et propriétaire</i>	Luterholz, commune de Marthalen, ZH	
<i>Surface</i>	444 ha	
<i>Possibilité/ Matériel sur pied</i>	3200 m ³ / 288 m ³	
<i>Organisation</i>	intégré dans le triage Niderholz, forêt cantonale Wyland 1300 ha	
<i>Infrastructure</i>	Exploitation forestière à 2 gardes, 3 ouvriers, 2 apprentis. HSM 805, chenille forestière, tracteur	
<i>Généralités</i>	Altitude :	365 m
	Exposition :	plaine
	Précipitations :	700- 900 mm par an
	Temp. annuelle moyenne:	Env.10°
	Géologie:	Gravier de basse terrasse
	Pédologie :	Terre brune lessivée
	Assoss. végétales:	Station 1: frênaie à orme à Listéra (sur sols à eau stagnante) Stations 2+3: Charmaie à gaillet des bois
	Accroiss.par an	6-7 m ³ /ha
<i>Station 1</i>	Qui es-tu ?	Réserve de castors du Fosenacker - 10 ha, dont env. 5 ha sous eau.
	D'où viens-tu ?	Drainage de la commune de Marthalen jusqu'aux années 50. Ensuite canalisé et dévié par la forêt dans les zones alluviales de la Thur. Première activité de castor en 2003. Réserve depuis 2013
	Où vas-tu ?	Contrat de réserve jusqu'en 2053. Interventions uniquement en accord avec pro Natura dans la zone de transition pour la sécurité routière. Lutte contre les néophytes (Impatiante glanduleuse) sur toute la surface.

<i>Station 2</i>	Qui es-tu ?	Fourré. Essentiellement régénération naturelle enrichie de plantations complémentaires de chêne par petits groupes et isolés avec mesures de protection contre le gibier.
	D'où viens-tu ?	Pflantation essentiellement de résineux après l'ouragan de 1968. Dégâts dûs à Eleanor 2018 et Sabine 2020, et par conséquent à des attaques de bostryches.
	Où vas-tu?	Régulation du mélange en faveur des chênes et des minorités. On vise la variété des essences.
<i>Station 3</i>	Qui es-tu ?	Recrû avec forte proportion de résineux
	D'où viens-tu ?	Défaillance de l'épicéa en 2019 à cause des bostryches. En raison du manque de débouchés, le bois bostryché reste sur pied. Régénération naturelle à la mi-ombre de celui-ci.
	Où vas-tu?	Le bois bostryché sur pied forme une osature pour des arbres individuels restés sur pied. La structure est favorisée. Arbres bostrychés en décomposition offrent partiellement une protection naturelle contre l'abroustissement. Evolution naturelle provisoirement observée sans intervention.
<i>Particularités</i>	Les sols du Niderholz sont très perméables et secs. Le chêne sessile est concurrentiel lorsqu'il reçoit suffisamment de lumière.	

Notes personnelles



0 500 1000 1500m
 Massstab 1: 50'000
 Gedruckt am 23.06.2023 10:57
<https://s.geo.admin.ch/a012d2af35>

www.geo.admin.ch ist ein Portal zur Einsicht von geolokalisierten Informationen, Daten und Diensten, die von öffentlichen Einrichtungen zur Verfügung gestellt werden.
 Haftung: Obwohl die Bundesbehörden mit aller Sorgfalt auf die Richtigkeit der veröffentlichten Informationen achten, kann hinsichtlich der inhaltlichen Richtigkeit, Genauigkeit, Aktualität, Zuverlässigkeit und Vollständigkeit dieser Informationen keine Gewährleistung übernommen werden. Copyright, Bundesbehörden der Schweizerischen Eidgenossenschaft. <http://www.disclaimer.admin.ch>
 © swisstopo, public.geo.admin.ch